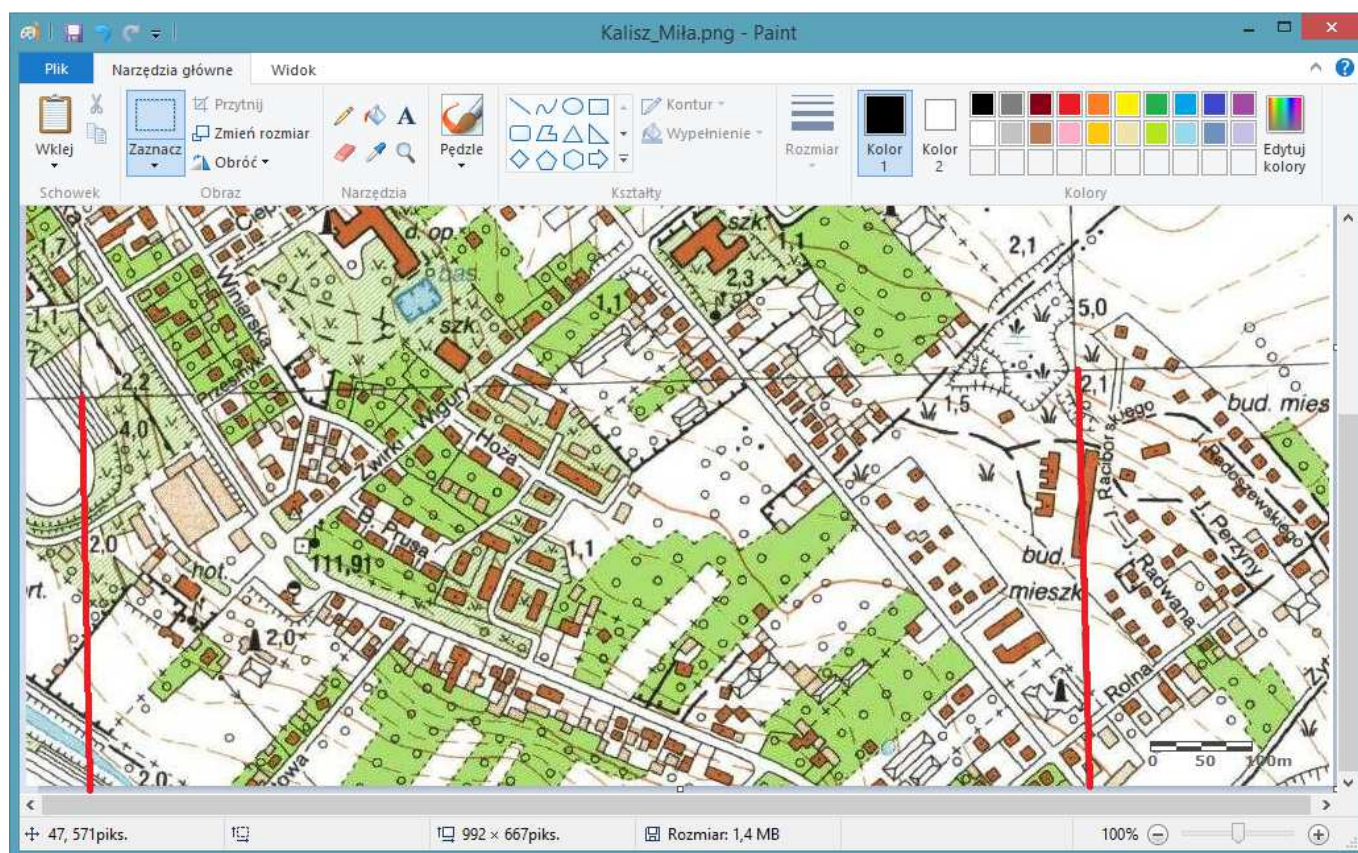


Sposób ustalania mnożnika m/piksel dla map uzyskanych z Internetu lub o nieznannej skali.

Przykład mapy z naniesioną podziałką np. z www.geoportal.gov.pl

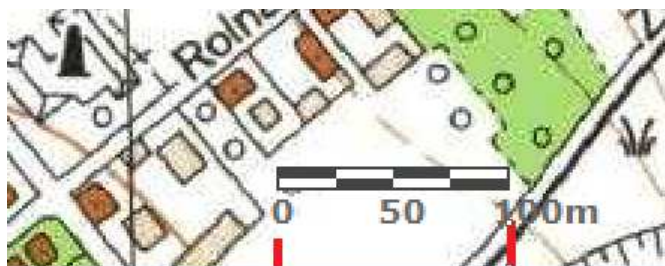
Fragment mapy został skopiowany do schowka i następnie wklejony do programu Paint.



I sposób - wykorzystanie linii siatki na mapie, co 1 km

Współrzędne X lewej linii : 47 pix, prawej 799 pix, różnica 752 pix
Mnożnik = $1000 \text{ m} / 752 \text{ pix} = \mathbf{1,33 \text{ pix/m}}$.

II sposób - wykorzystanie naniesionej podziałki (w prawym dolnym rogu mapy)



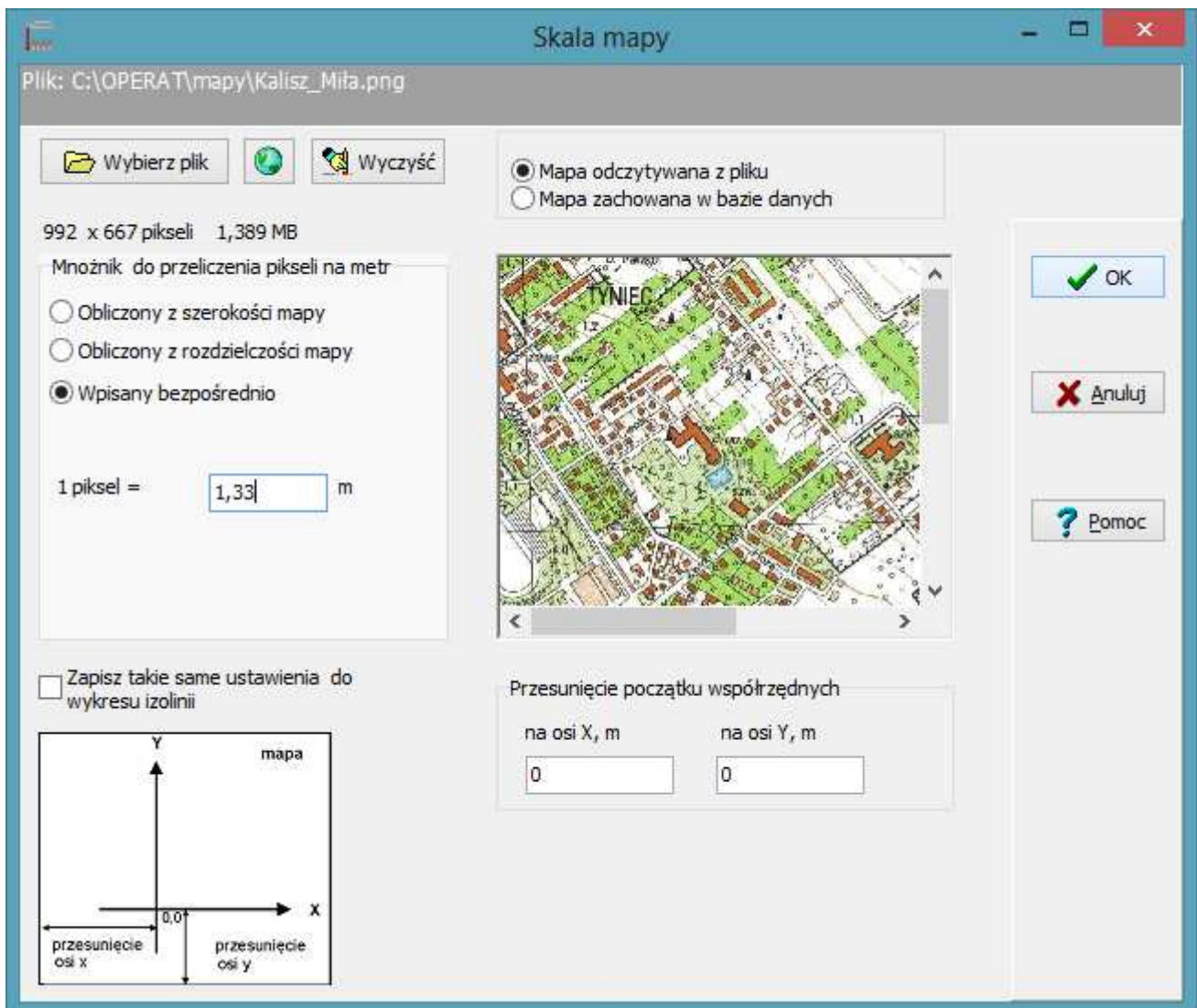
Długość odcinka na mapie (podziałki) : 100 m.

Odczyt współrzędnych X początku i końca odcinka w pikselach:
początek: 854, koniec: 931 , różnica 77 pikseli.

Stąd mnożnik = $100 \text{ m} / 77 \text{ pix} = \mathbf{1,30 \text{ pix/m}}$.

Ze względu na mniejszą liczbę pikseli , drugi sposób w tym przypadku jest mniej dokładny.

Wyliczony mnożnik można wpisać do programu (pakietu "Operat FB" lub programu "Wykres Hałasu")



Przykład wpisywania mnożnika w programie "Wykres Hałasu"

